



Тіркелетін жылжымайтын мүлік объектісіне
(көппәтерлі тұрғын үйлер, офистер, өндірістік, сауда объектілері және т.б.)

ТЕХНИКАЛЫҚ ПАСПОРТ (Н-2) / ТЕХНИЧЕСКИЙ ПАСПОРТ (Ф-2)

на регистрируемые объекты недвижимости
(многоквартирные жилые дома, офисы, промышленные, торговые объекты и т.п.)

1. Облысы Область	Ақмола облысы Акмолинская область
2. Ауданы Район	Ерейментау ауд. р-н Ерейментауский
3. Қала (кенті, елді мекені) Город (поселок, населенный пункт)	Бозтал а. с. Бозтал
4. Қаладағы аудан Район в городе	
5. Мекен-жайы Адрес	Тәуелсіздік көш., 13Б құр ул. Тәуелсиздик, ст-е 135
6. Кадастрлық нөмір Кадастровый номер	01:006:060:275:1
7. Түгендеу нөмір Инвентарный номер	0107/16205
8. Мақсат арнауы (жоспар бойынша литер) Целевое назначение (литер по плану)	мектеп(А) школа(А)
9. Қордан санаты Категория фонда	тұрғын емес нежилой

(нежилой/жилой, если вторичный объект расположен в многоквартирном жилом доме, необходимо указать "ВО в составе МЖД")

ЖАЛПЫ МӘЛІМЕТТЕР / ОБЩИЕ СВЕДЕНИЯ

- Сериясы, жобаның түрі
Серия, тип проекта
- Қабат саны
Число этажей
- Құрылыс ауданы
Площадь застройки
- Фирмалық ауқымы
Объем здания
- Жалпы алаңы
Общая площадь
- Балконның, лоджияның және т.б.
алаңы
Площадь балкона, лоджии ж.б.
- Тұрғын ауданы
Жалпы площадь

Нежилое	
3	
1337,6	
11905	
2653,1	
-	
-	

- Тұрғын емес үй-жайдың ауданы
Площадь нежилых пом-ий
- Пәтер саны
Число квартир
- Үй-жайлар, бөлмелер саны
Число помещений, комнат
- Қабырға материалы
Материал стен
- Салынған жылы
Год постройки
- Табиғи тозу
Физический износ

-
-
72
блоқты блочные
1932
30

реестровый № заказ 002071155772

Паспорт
Паспорт составлен

05.11.2015

ж. жасалған
г.

Филиал директоры
Директор филиала

(қолы / подпись)

Қалманбаев К. Ж.

М.О.
М.П.

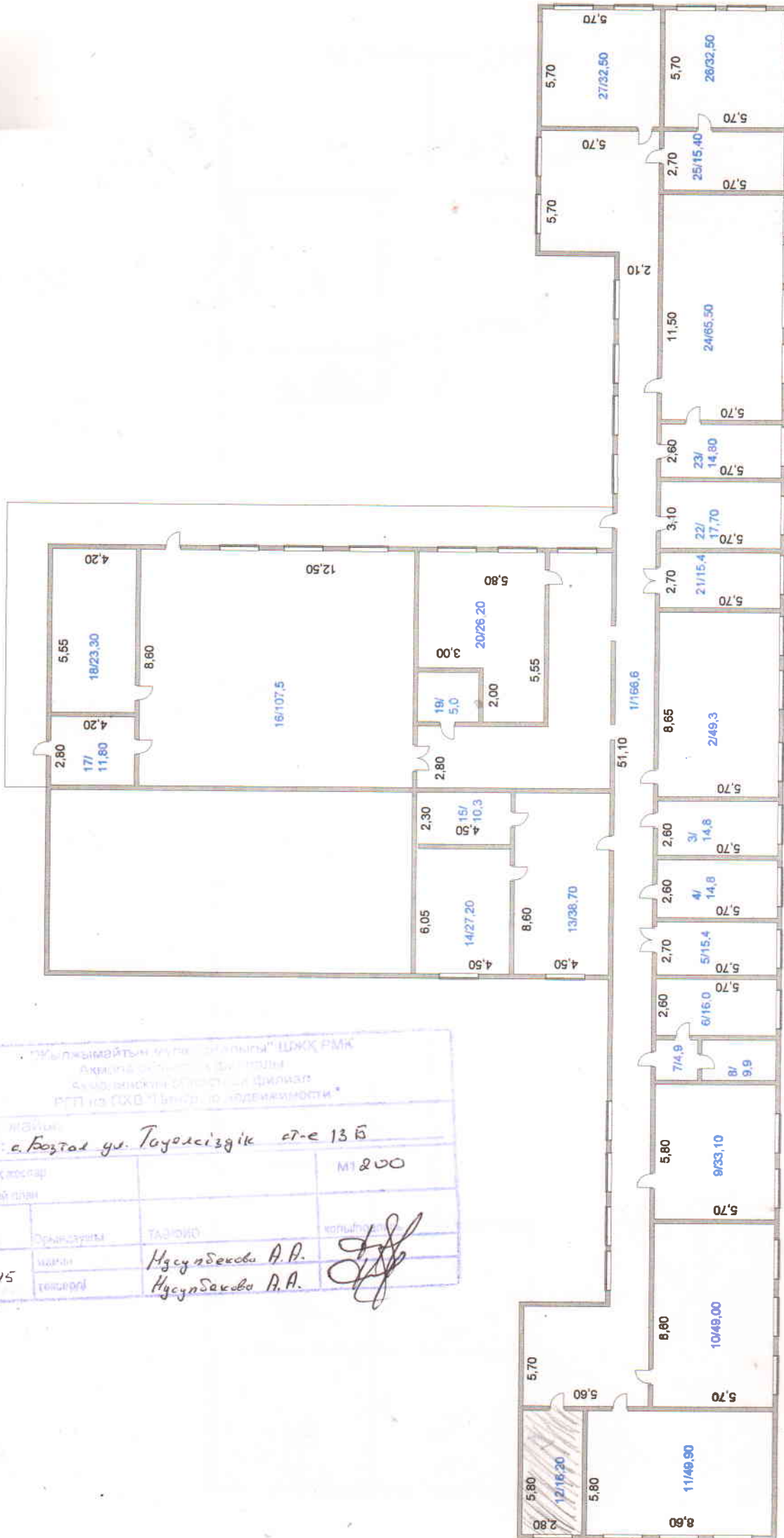
"Қызылжар" муниципалитетінің "Қызылжар" ШЖҚ РМК
 Ақпараттық-құқық қорғау бөлімі
 құқықтарды тіркеу және қамтамасыз ету филиалы
 РПТ-нің ТХВ-нің бірінші бөліміне қарастырылған

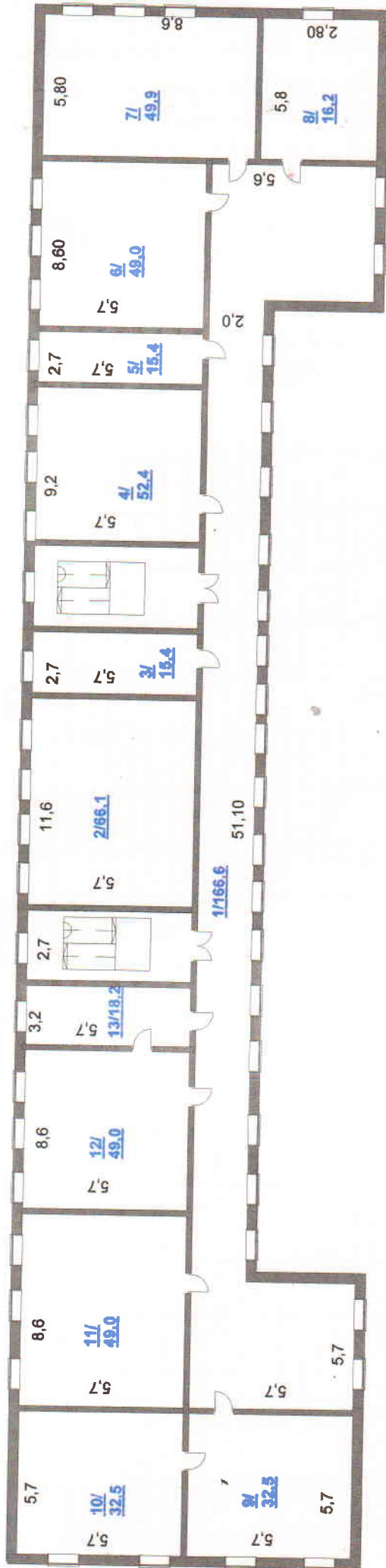
Мәселен жайылы:
 Адресі: *с. Қызылжар қы. Тұрғындар алаңы 13Б*

Қайыптық жоспар: М1 200

Постелькай план:

Сұлбаның тағайындауы	Сұлбаның маңы	Талаптар	Қолы
06.11.15		Нусупбекова А.А. Нусупбекова А.А.	





"Жылжымалтын мүлік орталығы" ЦМЖУ БУЖК Ақмола облыстық филиалы Ақмолинский областной филиал РГП на ПХВ "Центр по недвижимости"		калькуляция
МҚК КӨН-ЖАЙЫ:	Қараттық жоспар	М1:200
Адрес: <i>Е.Бозтал, уа. Тегерісігік с/е 13.Б</i>	Поземкый план	
Сәулетші	Орындалған	ТАӨМІР
06.11.15	Қолданған	<i>Мусульманов А.А.</i>
	Тексерген	<i>Мусульманова А.А.</i>

Организационная структура
Выполнения спецификаций

Исполнительная А.А.

Матрица ответственности
Руководителя структурной единицы

Исполнительная А.А.

Итого по этажам:	166,6	166,6	166,6
1 коридор	49,3	49,3	49,3
2 кабинет	14,8	14,8	14,8
3 кабинет	14,8	14,8	14,8
4 кабинет	14,8	14,8	14,8
5 кабинет	16,0	16,0	16,0
6 коридор	4,9	4,9	4,9
7 кабинет	9,9	9,9	9,9
8 кабинет	33,1	33,1	33,1
9 кабинет	49,0	49,0	49,0
10 кабинет	49,9	49,9	49,9
11 служебное	16,2	16,2	16,2
12 служебное	38,7	38,7	38,7
13 служебное	27,2	27,2	27,2
14 служебное	10,3	10,3	10,3
15 коридор	42,6	42,6	42,6
16 подсобная	5,0	5,0	5,0
17 кабинет	26,2	26,2	26,2
18 зал	107,5	107,5	107,5
19 коридор	11,8	11,8	11,8
20 подсобная	23,3	23,3	23,3
21 кабинет	32,5	32,5	32,5
22 кабинет	32,5	32,5	32,5
23 лаборатория	14,8	14,8	14,8
24 подсобная	17,7	17,7	17,7
25 лестница	30,8	30,8	30,8
Итого по этажам:	845,4	845,4	845,4
3	166,6	166,6	166,6
1 коридор	66,1	66,1	66,1
2 кабинет	15,4	15,4	15,4
3 подсобная	52,4	52,4	52,4
4 кабинет	15,4	15,4	15,4
5 кабинет	49,0	49,0	49,0
6 кабинет	49,9	49,9	49,9
7 кабинет	16,2	16,2	16,2
8 подсобная	32,5	32,5	32,5
9 кабинет	37,5	37,5	37,5
10 кабинет	49,0	49,0	49,0
11 кабинет	49,0	49,0	49,0
12 кабинет	18,2	18,2	18,2
13 кабинет	30,8	30,8	30,8
14 лестница	643,0	643,0	643,0
Итого по этажам:	2653,1	2653,1	2653,1
Итого:	2653,1	2653,1	2653,1



Тіркелген және
нөмірленген _____ парак
Мерзімі 06.11.2015
Қолы 